



# QUAD/ORBIS

Ta nietypowa lampa w formie geometrycznej bryły spodoba się wszystkim miłośnikom nowoczesnego designu. Śmiało można ją dopasować do najbardziej oryginalnych aranżacji wnętrz, w których królują połączenia różnych materiałów. Prezentowany kinkiet posiada betonową oprawę, nadającą mu surowy charakter. Jednocześnie lampa gwarantuje efektywne oświetlenie pomieszczenia i dzięki temu jest niezastąpiona podczas tworzenia przytulnego wnętrza inspirowanego skandynawskimi trendami lub industrialnym designem.

This unusual lamp in the form of a geometric solid will appeal to all lovers of modern design. It can be easily adapted to the most original interior designs in which combinations of different materials dominate. The presented plafond has a concrete frame, giving it a raw character. At the same time, the lamp guarantees efficient lighting of the room and is therefore indispensable when creating a cosy interior inspired by Scandinavian trends or industrial design.



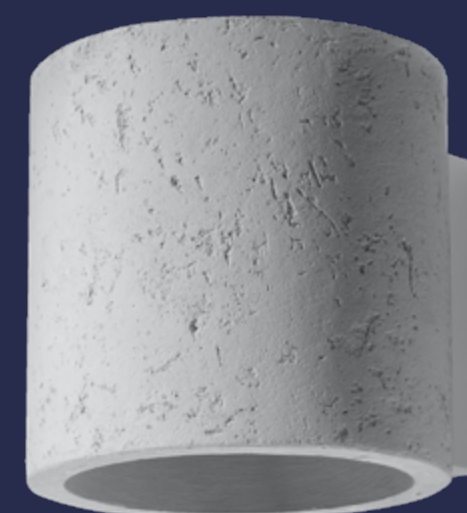
Kinkiet | wall lamp  
**Quad** SL.0487

- 1 x G9, 40W, 50 Hz, 220V
- szary | drewno
- beton | concrete
- 12/10/10 cm



Plafon | ceiling lamp  
**Quad** SL.0489

- 1 x GU10, 40W, 50Hz, 220V
- szary | drewno
- beton | concrete
- 10/10/10 cm



Kinkiet | wall lamp  
**Orbis** SL.0486

- 1 x G9, 40W, 50 Hz, 220V
- szary | drewno
- beton | concrete
- 12/10/10 cm



Plafon | ceiling lamp  
**Orbis** SL.0488

- 1 x GU10, 40W, 50Hz, 220V
- szary | drewno
- beton | concrete
- 10/10/10 cm