

LAURA ASHLEY

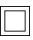

IL4478

GENEVIEVE PENDANT INSTALLATION INSTRUCTIONS

These instructions are provided for your safety.

Please read carefully before commencing work and retain for future reference.

SAFETY INFORMATION


- * If you are in any doubt consult a person competent to give advice on the installation of electrical equipment.
- * This fitting should be fitted in accordance with IEE Wiring Regulations and the Building Regulations.
- * To prevent electrocution switch off at the mains supply before installing or maintaining this fitting. Ensure other persons cannot restore the electricity supply without your knowledge.
- * To avoid damage to concealed wiring during installation, establish the direction of the supply cable before drilling fixing holes.
- * This fitting is class 2 double insulated =  and should be fitted to a lighting supply protected by a 5 amp fuse or equivalent circuit breaker.
- * Always be sure to use the correct type and wattage of bulbs as indicated on the fitting. Never exceed the wattage stated.
- * When changing the bulb, always switch off at the mains and allow the old bulb to cool down before handling. Dispose of used bulbs carefully.
- * This fitting is designed for use with self-shielded tungsten halogen lamps = 

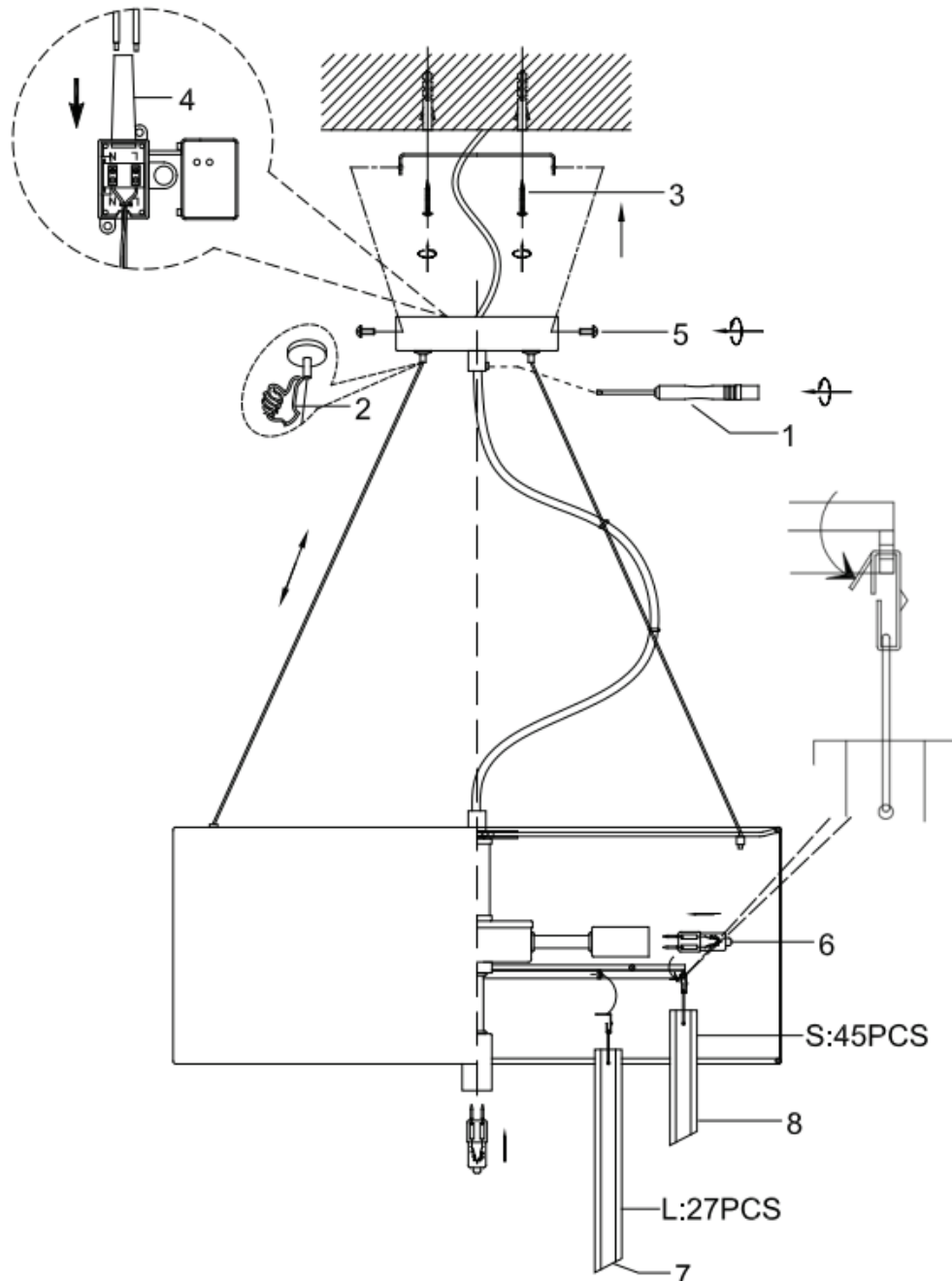
INSTALLATION

1. Ensure the house electricity supply is off at the fuse board.
2. Before removing the existing rose, carefully note the position of each set of cables. If there are loop in cables that are not connected to the light these must be terminated in a separate terminal block not connected to the fitting.
3. Remove mounting bracket from fitting by undoing retaining screws. Using the bracket as a template, mark and then drill the fixing holes in the ceiling. Ensure that the holes are drilled into a joist or other suitable mounting and not just the plaster.
4. Fix the mounting bracket to ceiling using suitable fixings. **Take care not to damage wiring.**
5. **The height of the fitting is adjustable prior to electrical installation only.**
To adjust the length of cable, pull the metal support wires through into the ceiling cup until the desired height is achieved. If you wish to lengthen the wire again simply push the small tube that the wire passes through in on itself (it is spring loaded) and gently pull the wire back through to the desired length, as soon as the tube is released it will automatically lock in position again. With the support wire length achieved pull the supply cable through into the ceiling cup until the desired length is achieved. Ensure that the supply cable is left slack so it is the metal support wire taking all of the strain of the weight once installed and not the supply cable.
Note: The suspension wires of this fitting must not be adjusted to a height of less than 30cm when measured between the underside of the ceiling cup and the top side of the frame. Over-shortening the wires places undue stress on the connections and may cause damage to the fitting.
6. Use a screwdriver to lever open the connector block housing and feed supply cable through the rubber sleeve. Whilst supporting the weight of the fitting, make electrical connections as follows:
 - Connect the supply live (normally brown or red) to fitting live (marked "L") on the terminal block.
 - Connect the supply neutral (normally blue or black) to fitting neutral (marked "N") on the terminal block.
 Ensure electrical connections are tight and no loose strands of wire are left out of the terminal block. Ensure terminals and rubber sleeve is correctly seated then close connector block housing by snapping together.
Please note: No earth should be connected to any part of this fitting. If any earth wires are present please terminate these in a separate terminal block (not supplied) to ensure that continuity is maintained for the earth circuit.
7. Attach the fitting to the mounting bracket using the retaining screws removed earlier. Take care not to trap wires in the process.

LAURA ASHLEY

IL4478

8. Fit the bulb: Type and wattage as indicated on the fitting. **The wattage indicated must not be exceeded.**
If using tungsten halogen bulbs use only self-shielded type marked . Do not touch halogen bulbs with bare hands as this will shorten their life.
9. Pass the fixing pin located at the top of the glass droppers through the holes in the pendant frame from the outside. Next, bend the soft-metal pin over the frame to secure in place as pictured below. Note: there are two dropper sizes, (large and small) large are fitted in the centre with the small around the outside. Ensure all droppers are in the same orientation as shown.
10. Switch on the electricity supply at the fuse board.



GENERAL INFORMATION

This fitting is designed for internal use only and must be fitted to a DRY SURFACE as any dampness in plaster or paint can damage the finish. **Do not use polish or abrasive cleaner - just a soft dry cloth.**

LAURA ASHLEY



IL4478

SUSPENSION GENEVIEVE INSTRUCTIONS D'INSTALLATION

Ces instructions sont fournies pour votre sécurité.

Veuillez les lire attentivement avant de commencer les travaux et les conserver pour référence future.

INFORMATIONS DE SÉCURITÉ


- * En cas de doute, consultez une personne compétente pour obtenir des conseils à propos de l'installation d'un équipement électrique.
- * Ce luminaire doit être installé conformément aux Réglementations de câblage et de construction IEE.
- * Pour éviter les risques d'électrocution, coupez l'alimentation au niveau du compteur avant d'installer ou d'entretenir ce luminaire. Assurez-vous que personne ne pourra rétablir le courant sans votre connaissance.
- * Pour éviter d'endommager les câbles dissimulés pendant l'installation, déterminez la direction du câble d'alimentation avant de percer les orifices de fixation.
- * Ce luminaire appartient à la Classe 2 =  et doit être adapté à un dispositif d'éclairage protégé par un fusible de 5 ampères ou un disjoncteur équivalent.
- * Veuillez toujours à utiliser des ampoules de type et de puissance corrects comme indiqué sur le luminaire. Ne dépassez jamais la puissance indiquée.
- * Lorsque vous remplacez l'ampoule, coupez toujours l'alimentation secteur et laissez refroidir l'ancienne ampoule avant de la manipuler. Éliminez les ampoules usées conformément à la réglementation.
- * Ce luminaire est destiné à être utilisé uniquement avec des lampes halogènes au tungstène auto-blindées = 

INSTALLATION

1. Assurez-vous que l'alimentation électrique est coupée au niveau du boîtier de fusibles.
2. Avant de retirer la rose existante, notez soigneusement la position de chaque série de câbles. S'il y a une boucle dans les câbles qui ne sont pas connectés au luminaire, il convient de les terminer dans un bornier séparé non connecté au luminaire.
3. Retirez le support de montage de la suspension en dévissant les vis de maintien. En utilisant le support comme un modèle, marquez, puis percez les orifices de fixation dans le plafond. Assurez-vous que les orifices sont percés dans une solive ou un autre élément adéquat pour le montage et pas seulement dans le plâtre.
4. Fixez le support de montage au plafond à l'aide de fixations adéquates. **Veillez à ne pas endommager les câbles.**
5. **La hauteur de la suspension est réglable avant l'installation électrique seulement.**
Pour régler la longueur du câble, tirez les fils de support métalliques à travers la coupelle de plafond jusqu'à ce que la hauteur souhaitée soit obtenue. Si vous souhaitez rallonger le fil, il suffit de pousser sur lui-même le petit tube à travers lequel passe le fil (il est chargé par ressort) et de tirer doucement le fil jusqu'à la longueur souhaitée. Dès que le tube est relâché, il se verrouille automatiquement en position. Une fois la longueur de fil de support souhaitée obtenue, tirez le cordon d'alimentation à travers et dans la coupelle de plafond jusqu'à ce que la longueur souhaitée soit obtenue. Assurez-vous que le câble d'alimentation reste lâche afin que le fil de support métallique, et non le câble d'alimentation, supporte tout le poids une fois le luminaire installé.
Remarque : Les fils de suspension de ce luminaire ne doivent pas être réglés à une hauteur inférieure à 30 cm entre la partie inférieure de la coupelle de plafond et la partie supérieure du cadre. Un réglage trop court des fils imposerait une contrainte excessive aux connexions et risquerait d'endommager le luminaire.

LAURA ASHLEY

IL4478

6. À l'aide d'un tournevis, soulevez le boîtier du bornier et passez le câble d'alimentation à travers le manchon de caoutchouc. Tout en soutenant le poids du luminaire, effectuez les branchements électriques comme suit :
- Raccordez l'arrivée électrique (normalement un fil marron ou rouge) à la prise sous tension du luminaire (marquée « L ») sur le bornier.
 - Raccordez le fil électrique neutre (normalement un fil bleu ou noir) à la prise neutre du luminaire (marquée « N ») sur le bornier.
- Assurez-vous que les branchements électriques sont solides et qu'aucun fil non terminé ne sort du bornier. Assurez-vous que les bornes et le manchon de caoutchouc sont correctement installés, puis refermez le boîtier du bornier en claquant les deux côtés l'un contre l'autre.
- Veillez noter : Aucun fil de terre ne doit être raccordé à toute partie de ce luminaire. Si des fils de terre sont présents, veuillez les terminer dans un bornier distinct (non fourni) pour vous assurer que la continuité du circuit de mise à la terre est préservée.**
7. Attachez la suspension au support de montage en utilisant les vis de fixation retirées au préalable. Veillez à ne pas coincer les fils au cours de cette opération.
8. Installez l'ampoule : Respectez le type et la puissance indiqués sur le luminaire. **Ne dépassez pas la puissance** Si vous utilisez des ampoules halogènes au tungstène, utilisez uniquement le type auto-blindé marqué  Ne touchez pas les ampoules halogènes à mains nues car cela raccourcirait leur durée de vie.
9. Faites passer la goupille de fixation située en haut des compte-gouttes en verre à travers les trous du cadre de suspension depuis l'extérieur. Ensuite, pliez la goupille en métal mou sur le cadre pour la fixer en place, comme illustré ci-dessous. Remarque : il existe deux tailles de compte-gouttes, (grand et petit) grand sont montés au centre avec le petit autour de l'extérieur. Assurez-vous que tous les compte-gouttes sont dans la même orientation, comme indiqué.
10. Reconnectez l'électricité au niveau du boîtier de fusibles.

INFORMATIONS GÉNÉRALES

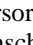
Ce luminaire est destiné exclusivement à un usage à l'intérieur et doit être adapté sur une SURFACE SÈCHE, car toute humidité dans le plâtre ou la peinture risquerait d'endommager sa finition. **N'utilisez pas de vernis ni de détergent abrasif, simplement un chiffon doux et sec.**

GENEVIEVE ANHÄNGER INSTALLATIONSANLEITUNGEN

Diese Anleitungen werden zu Ihrer Sicherheit bereitgestellt.


Bitte lesen Sie diese sorgfältig durch, bevor Sie mit der Arbeit beginnen, und bewahren Sie diese zu Nachschlagezwecken auf.

SICHERHEITSINFORMATION


- * Bitte fragen Sie bei Zweifeln eine bezüglich der Installation elektrischer Vorrichtungen sachkundige Person um Rat.
- * Diese Fassung sollte gemäß den IEE-Bestimmungen für Verkabelungen und den geltenden Bauvorschriften befestigt werden.
- * Schalten Sie den Strom an der Netzstromversorgung aus, bevor Sie diese Fassung einbauen oder warten, um einen Stromschlag zu verhindern. Stellen Sie sicher, dass andere Personen die Stromversorgung ohne Ihre Kenntnisnahme nicht wiederherstellen können.
- * Bestimmen Sie den Verlauf der Versorgungsleitung, bevor Sie die Befestigungsbohrungen durchführen, um eine Beschädigung verdeckter Verkabelungen während der Installation zu vermeiden.
- * Diese Fassung entspricht der Klasse 2 und ist doppelt isoliert =  Sie sollte daher an eine Stromversorgung angeschlossen werden, die mit einer Sicherung von 5 Ampere oder einem äquivalenten Trennschalter ausgestattet ist.
- * Stellen Sie immer sicher, eine Glühbirne der korrekten Art und Wattzahl entsprechend den Angaben auf der Fassung zu verwenden. Überschreiten Sie niemals die angegebene Wattzahl.

LAURA ASHLEY

IL4478

- * Schalten Sie bei einem Wechsel der Glühbirne immer die Netzstromversorgung aus und lassen Sie die alte Glühbirne abkühlen, bevor Sie diese anfassen. Entsorgen Sie alte Glühbirnen sorgfältig.
- * Diese Fassung wurde ausschließlich zur Verwendung mit selbstschützenden Wolfram-Halogenglühlampen ausgelegt = 

INSTALLATION

1. Stellen Sie sicher, dass die hausinterne Stromversorgung am Sicherungskasten ausgeschaltet wurde.
2. Bitte notieren Sie sich sorgfältig die Position jedes Kabelsatzes, bevor Sie die vorhandene Rosette entfernen. Im Falle von Kabelschlaufen, die nicht an der Lampe angeschlossen sind, müssen diese in einer getrennten Klemmenleiste abgeschlossen werden, die nicht mit der Fassung verbunden ist.
3. Entfernen Sie die Montagehalterung von der Fassung, indem Sie die Sicherungsschrauben lösen. Markieren und bohren Sie Befestigungsbohrungen in die Decke, indem Sie die Halterung als Schablone verwenden. Stellen Sie sicher, die Bohrungen in einen Träger oder einen anderen geeigneten Untergrund zu bohren, und nicht in den Verputz.
4. Befestigen Sie die Montagehalterung mit geeigneten Befestigungsmitteln an der Decke. **Achten Sie darauf, die Verkabelung nicht zu beschädigen.**
5. **Die Höhe der Fassung kann nur vor der elektrischen Installation angepasst werden.**
Ziehen Sie zur Justierung der Kabellänge das Metallhängeseil in die Deckendose, bis die gewünschte Höhe erreicht ist. Wenn das Kabel wieder verlängert werden soll, drücken Sie einfach das kleine (federgespannte) Rohr zusammen, durch welches das Kabel verläuft, und ziehen das Kabel sanft zurück auf die gewünschte Länge heraus. Sobald Sie das Rohr loslassen, wird das Kabel wieder automatisch gesichert. Sobald die Länge des Hängeseils erreicht ist, Ziehen Sie das Stromkabel in die Deckendose, bis die gewünschte Länge erreicht ist. Stellen Sie sicher, dass das Stromkabel locker ist, damit das Metallhängeseil nach der Montage das gesamte Gewicht trägt, und nicht das Stromkabel.
Hinweis: Die Hängekabel dieser Fassung dürfen nicht auf eine Länge unter 30 cm justiert werden, gemessen von der Unterseite der Deckendose bis zur Oberseite der Fassung. Zu kurze Kabel setzen die Verbindungen einer übermäßigen Belastung aus und können zu einer Beschädigung der Fassung führen.
6. Öffnen Sie mit einem Schraubenzieher das Klemmenblockgehäuse und führen Sie das Versorgungskabel durch die Gummimanschette. Stützen Sie das Gewicht der Fassung ab, während Sie die elektrischen Verbindungen wie folgt durchführen:
 - Verbinden Sie das spannungsführende Kabel (normalerweise braun oder rot) mit dem spannungsführenden Anschluss am Klemmenblock (mit einem „L“ markiert).
 - Verbinden Sie den Nullleiter (normalerweise blau oder schwarz) mit dem Nullanschluss der Fassung am Klemmenblock (mit einem „N“ markiert).
 Stellen Sie sicher, dass die elektrischen Verbindungen fest sitzen und sich keine losen Kabelstränge außerhalb des Klemmenblocks befinden. Prüfen Sie, dass die Klemmen und Gummimanschetten korrekt sitzen, schließen Sie dann das Klemmenblockgehäuse.
Achtung: An die Fassung sollte kein Erdungskabel angeschlossen werden. Falls ein Erdungskabel vorhanden ist, schließen Sie dieses bitte in einer getrennten Klemmenleiste ab (nicht im Lieferumfang enthalten), um sicherzustellen, dass die Durchgängigkeit des Erdungsschaltkreises aufrechterhalten wird.
7. Befestigen Sie die Fassung mit den vorher entfernten Schrauben an der Montagehalterung. Achten Sie dabei darauf, die Drähte nicht einzuklemmen.
8. Einsetzen der Glühbirne: Art und Wattzahl sind auf der Fassung angegeben. **Die angegebene Wattzahl** darf Bei Verwendung von Wolfram-Halogen-Glühbirnen verwenden Sie nur selbstabgeschirmte Typen mit der Kennzeichnung  Berühren Sie Halogenlampen nicht mit bloßen Händen, da dies deren Lebensdauer verkürzt.
9. Führen Sie den Befestigungsstift, der sich oben an den Glastropfern befindet, von außen durch die Löcher im Pendelrahmen. Als nächstes biegen Sie den Weichmetallstift über den Rahmen, um ihn wie unten abgebildet zu befestigen. Hinweis: Es gibt zwei Tropfergrößen, (groß und klein) groß sind in der Mitte und klein außen angebracht. Stellen Sie sicher, dass sich alle Tropfer in der gleichen Ausrichtung wie abgebildet befinden.
10. Schalten Sie die Stromversorgung wieder am Sicherungskasten ein.

LAURA ASHLEY

IL4478

ALLGEMEINE INFORMATION

Diese Fassung ist nur für Innenbereiche ausgelegt und muss auf einer TROCKENEN OBERFLÄCHE angebracht werden, da Feuchtigkeit im Putz oder der Farbe die Oberflächenbeschaffenheit angreifen kann. **Bitte keine Polier- oder scheuernden Reinigungsmittel verwenden – nur mit einem weichen, trockenen Tuch reinigen.**