

LAURA ASHLEY

IL4271

WINCHESTER 5LT CHANDELIER INSTALLATION INSTRUCTIONS

These instructions are provided for your safety.

Please read carefully before commencing work and retain for future reference.

SAFETY INFORMATION

- * If you are in any doubt consult a person competent to give advice on the installation of electrical equipment.
- * This fitting should be fitted in accordance with IEE Wiring Regulations and the Building Regulations.
- * To prevent electrocution switch off at the mains supply before installing or maintaining this fitting. Ensure other persons cannot restore the electricity supply without your knowledge.
- * To avoid damage to concealed wiring during installation, establish the direction of the supply cable before drilling fixing holes.
- * This fitting is Class I = $\frac{1}{\text{I}}$ and should be fitted to a lighting supply (with earth) protected by a 5 amp fuse or equivalent circuit breaker.
- * Always be sure to use the correct type and wattage of bulbs as indicated on the fitting. Never exceed the wattage stated.
- * When changing the bulb, always switch off at the mains and allow the old bulb to cool down before handling. Dispose of used bulbs carefully.
- * Place this product out of direct sunlight.

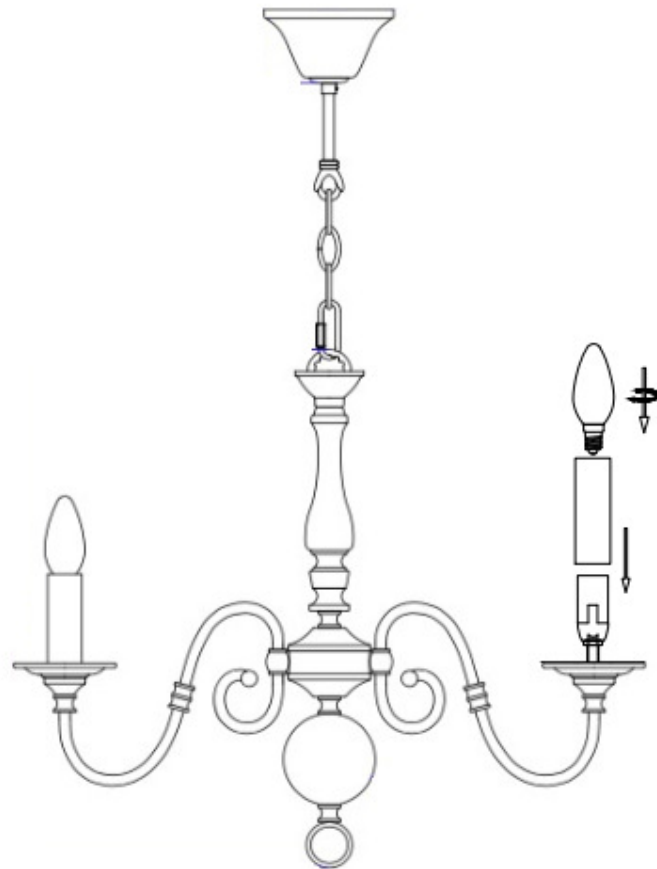
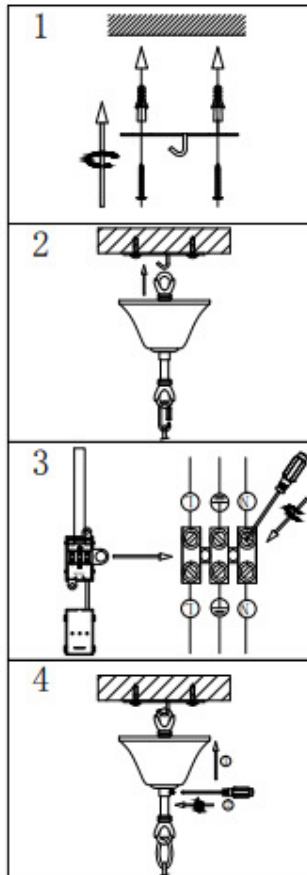
INSTALLATION

1. Ensure the house electricity supply is off at the fuse board.
2. Before removing the existing fitting, carefully note the position of each set of cables. If there are loop in cables that are not connected to the light these must be terminated in a separate terminal block not connected to the fitting.
3. **Chain links may be adjusted** to reduce the overall height of the fitting. Using two pairs of pliers, carefully open the chain links and remove the required number to achieve the desired fitting height. Note: A cloth should be used between the jaws of the pliers to protect the decorative finish. Gently pull any excess cable through the ceiling cup. Attach the bottom adjustable chain link to the last link of the support chain and to the connection ring of the chandelier. The link is opened by twisting the barrel nut at the side anti-clockwise, hooking the chain link over the top ring of the chandelier and retightening to close the link. **IMPORTANT** ensure the chain is supporting the weight of the fitting and not the electrical cable.
4. Fix the mounting hook to ceiling using suitable fixings. Ensure that the holes are drilled into a joist or other suitable mounting and not just the plaster.
5. Carefully offer the looped-eye of the fitting located inside the bell-shaped ceiling cup over mounting hook taking care not to trap the wiring in the process. With the full weight of the fitting now supported the electrical installation can commence.
6. **The weight of the fitting must be supported whilst making the electrical connections as follows:**
 - Connect supply live (normally brown or red) to fitting live (marked "L") on the terminal block.
 - Connect supply neutral (normally blue or black) to fitting neutral (marked "N") on the terminal block.
 - Connect supply earth (normally green/yellow or unsheathed) to earth (marked " $\frac{1}{\text{I}}$ ") on terminal block.

NOTE: Ensure electrical connections are tight and no loose strands of wire are left out of the terminal block before snapping the block shut firmly shut.
7. Slide the bell shaped ceiling cup upwards on the stem until it reaches the ceiling and conceals the mounting hook and wiring. Secure the cup in place by tightening the screw located at the side of the stem.
8. Carefully place the candle drips over the lamp holder sections.
9. **Fit the bulb:** Type and wattage as indicated on the fitting. **The wattage indicated must not be exceeded.**
10. Switch on the electricity supply at the fuse board.

LAURA ASHLEY

IL4271



GENERAL INFORMATION

This fitting is designed for internal use only and must be fitted to a DRY SURFACE as any dampness in plaster or paint can damage the finish. **Do not use polish or abrasive cleaner - just a soft dry cloth.**

LAURA ASHLEY

IL4271

LUSTRE WINCHESTER 5 LAMPES INSTRUCTIONS D'INSTALLATION

Ces instructions sont fournies pour votre sécurité.

Veillez les lire attentivement avant de commencer les travaux et les conserver pour référence future.

INFORMATIONS DE SÉCURITÉ

- * En cas de doute, consultez une personne compétente pour obtenir des conseils à propos de l'installation d'un équipement électrique.
- * Ce luminaire doit être installé conformément aux Réglementations de câblage et de construction IEE.
- * Pour éviter les risques d'électrocution, coupez l'alimentation au niveau du compteur avant d'installer ou d'entretenir ce luminaire. Assurez-vous que personne ne pourra rétablir le courant sans votre connaissance.
- * Pour éviter d'endommager les câbles dissimulés pendant l'installation, déterminez la direction du câble d'alimentation avant de percer les orifices de fixation.
- * Ce luminaire appartient à la Classe I = $\frac{1}{\text{I}}$ et doit être adapté à un dispositif d'éclairage (avec mise à la terre) protégé par un fusible de 5 ampères ou un disjoncteur équivalent.
- * Veillez toujours à utiliser des ampoules de type et de puissance corrects comme indiqué sur le luminaire. Ne dépassez jamais la puissance indiquée.
- * Lorsque vous remplacez l'ampoule, coupez toujours l'alimentation secteur et laissez refroidir l'ancienne ampoule avant de la manipuler. Éliminez les ampoules usées conformément à la réglementation.
- * Ce produit doit être installé à l'abri des rayons directs du soleil.

INSTALLATION

1. Assurez-vous que l'alimentation électrique est coupée au niveau du boîtier de fusibles.
2. Avant de retirer la suspension existante, notez soigneusement la position de chaque série de câbles. S'il y a une boucle dans les câbles qui ne sont pas connectés au luminaire, il convient de les terminer dans un bornier séparé non connecté au luminaire.
3. **Le nombre de maillons peut être ajusté** pour réduire la hauteur de la suspension. En utilisant deux pinces, ouvrez soigneusement les maillons et retirez le nombre de maillons requis pour régler le lustre à la hauteur voulue. Remarque : Insérez un tissu entre les mâchoires des pinces pour protéger la finition décorative. Tirez doucement l'éventuel excédent de câble dans la coupelle de plafond. Fixez le maillon inférieur de la chaîne réglable au dernier maillon de la chaîne de support et à l'anneau de raccordement du lustre. Pour ouvrir le maillon, il suffit de tourner l'écrou à manchon fileté qui se trouve sur le côté dans le sens anti-horaire. Vous pouvez alors fixer le maillon de la chaîne sur l'anneau supérieur du lustre et resserrer l'écrou pour fermer le maillon. **IMPORTANT** – Assurez-vous que c'est la chaîne, et non le câble électrique, qui supporte le poids du luminaire.
4. Fixez le crochet de montage au plafond à l'aide de fixations adéquates. Assurez-vous que les orifices sont percés dans une solive ou un autre élément adéquat pour le montage et pas seulement dans le plâtre.
5. Placez soigneusement l'œillet à boucle du luminaire, situé à l'intérieur de la coupelle de plafond en forme de cloche, face au crochet de montage, en veillant à ne pas coincer le câble. Une fois que tout le poids de la suspension est supporté, l'installation électrique peut débiter.
6. **Le poids du luminaire doit être soutenu pendant que vous effectuez les branchements électriques comme suit :**
 - Raccordez l'arrivée électrique (normalement un fil marron ou rouge) à la prise sous tension du luminaire (marquée « L ») sur le bornier.
 - Raccordez le fil électrique neutre (normalement un fil bleu ou noir) à la prise neutre du luminaire (marquée « N ») sur le bornier.
 - Raccordez la prise de terre (normalement un fil vert/jaune ou sans gaine) à la terre (marquée $\frac{1}{\text{I}}$) sur le bornier.

REMARQUE : Assurez-vous que les branchements électriques sont solides et qu'aucun fil non terminé ne sort du bornier avant de fermer solidement le bornier.
7. Faites glisser la coupelle de plafond en forme de cloche vers le haut sur la tige, jusqu'à ce qu'elle atteigne le plafond et dissimule le crochet de montage et le câble. Fixez la coupelle en place en serrant la vis sans tête située sur le côté de la tige.
8. Positionnez soigneusement les bougies suspendues sur les sections des supports de lampe.
9. Installez l'ampoule : Respectez le type et la puissance indiqués sur le luminaire. **Ne dépassez pas la puissance indiquée.**
10. Reconnectez l'électricité au niveau du boîtier de fusibles.

INFORMATIONS GÉNÉRALES

Ce luminaire est destiné exclusivement à un usage à l'intérieur et doit être installé sur une SURFACE SÈCHE, car toute humidité dans le plâtre ou la peinture risquerait d'endommager sa finition. **N'utilisez pas de vernis ni de détergent abrasif, simplement un chiffon doux et sec.**

LAURA ASHLEY

IL4271

WINCHESTER 5LT AVİZE MONTAJ TALİMATLARI

Bu talimatlar sizin emniyetiniz için sunulmaktadır.

Lütfen işe başlamadan önce bu talimatları dikkatli bir şekilde okuyunuz ve ileride kullanılabilmesi için saklayınız.

EMNİYET BİLGİLERİ

- * Elektrikli cihazların kurulumu konusunda herhangi bir tereddüt yaşamanız halinde bu konuda yetkin bir kişinin tavsiyesine başvurunuz.
- * Bu lamba IEE Elektrik Tesisatı Nizamnamesi ile İnşaat Nizamnamesi'ne uygun bir şekilde monte edilmelidir.
- * Elektrik çarpmasını önlemek adına, bu lambanın montaj ya da bakımının yapılmasından önce elektriği ana girişten kapatınız. Başkalarının sizin bilginiz dışında elektriği açamayacağına temin ediniz.
- * Lambanın montajı esnasında sıva altı kabloların zarar görmemesini temin etmek için, montaj deliklerini delmeden önce besleme kablolarının yönünü tespit ediniz.
- * Bu lamba Class I = $\frac{1}{1}$ olup 5 Amper seviyesinde bir sigorta ya da eşdeğer bir devre kesici ile korunmakta olan (topraklanmış) bir aydınlatma devresine bağlanması gerekmektedir.
- * Her zaman lambanın üzerinde belirtilmiş olan tip ve watt seviyesinde ampul kullanıldığında emin olunuz. Belirtilen watt seviyesini asla aşmayınız.
- * Ampul değiştirirken elektriği her zaman ana şalterden kapatınız ve eski ampülü sökmeden önce soğumasını bekleyiniz. Eski ampulleri dikkatli bir şekilde bertaraf ediniz.
- * Bu lambayı doğrudan güneş ışığı almayan bir yere yerleştiriniz.

MONTAJ

1. Elektriğin sigorta kutusundan kesilmiş olduğunu temin ediniz.
2. Mevcut lambayı sökmeden önce her bir kablo çiftinin konumunu dikkatli bir şekilde not ediniz. Kablolarda lambaya bağlanmadan bırakılmış demetler olması halinde bu bağlanmamış kabloların, diğer ucu lambaya bağlantılı olmayan ayrı bir klemens bloğu içine alınarak izole edilmesi gerekmektedir.
3. Avizenin genel yükseklik ayarının yapılabilmesi için **zincirden münferit baklalar çıkarılabilir**. İki adet pense kullanmak vasıtasıyla zincir baklalarını dikkatli bir şekilde açınız ve istenen yüksekliği elde etmek için gereken sayıda baklayı zincirden çıkarınız. Not: Baklaların çizilmesini önlemek için penselerin ağız kısımlarında kumaş/bez kullanılmalıdır. Kablo fazlalığını tavan montaj braketinin kapağı içine çekiniz. Zincirin ayarlanabilir alt baklasını avizenin bağlantı halkasına ve destek zincirinin son baklasına takınız. Zincir baklası, yan tarafındaki yuvarlak somunu saat aksi yönünde çevirerek açılır, zincir avizenin üst halkasına takılır ve zincir baklası tekrar sıkı hale getirilerek kapatılır. **ÖNEMLİ** Avizenin tüm ağırlığını kablounun değil, zincirin taşıyor olmasına temin ediniz.
4. Montaj kancasını uygun bir tespit malzemesi kullanarak tavana monte ediniz. Bu deliklerin sadece alçıpan levhaya değil, tavan kirişi ya da uygun bir montaj ortamına delindiğinden emin olunuz.
5. Avizenin çan şeklindeki tavan rozetinin içinde yer alan halkalı ucunu dikkatli bir şekilde montaj kancasına geçirirken araya kablo sıkışmamasına özen gösteriniz Avizenin tüm ağırlığının kanca tarafından taşınmakta olduğu bu aşamada elektrik montajına başlanabilir.
6. **Elektrik bağlantıları aşağıda açıklandığı şekilde yapılırken avizenin ağırlığı mutlaka askıya alınmalıdır:**
 - Canlı ucu (normalde kahverengi ya da kırmızı) bağlantı bloğu üzerinde yer alan canlı-“live” (“L” harfi ile işaretlenmiştir) noktaya bağlayınız.
 - Nötr ucu (normalde mavi ya da siyah) bağlantı bloğu üzerinde yer alan nötr (“N” harfi ile işaretlenmiştir) noktaya bağlayınız.
 - Toprak ucunun (normalde yeşil/sarı ya da yalıtımsız) bağlantı bloğu üzerinde yer alan toprak (“ $\frac{1}{1}$ ”sembölü ile işaretlenmiştir) noktasına bağlayınız.

NOT: Bloğu sıkıca yerine yerleştirmeden önce, elektrik bağlantılarının sıkı olduğundan, bağlantı bloğu dışında boşta hiçbir kablo kalmadığından emin olunuz.
7. Çan şeklindeki tavan rozetini tavana temas edip montaj kancasını ve kabloları gizleyecek şekilde yukarı kaydırınız. Gövde çubuğunun yan kısmındaki sabitleme vidasını sıkarak tavan montaj braketini yerine tespit ediniz.
8. Erimiş mum görüntülü dekoratif parçaları dikkatli bir şekilde lamba tutucu kısımların üzerlerine geçiriniz.
9. **Ampullerin takılması:** Ampullerin tipi ve watt seviyesi, avizenin üzerinde belirtildiği gibi olmalıdır. **Belirtilmekte olan watt seviyesini aşmayınız.**
10. Sigorta kutusundan elektriği açınız.

GENEL BİLGİ

Bu avize sadece iç mekân kullanımı amacı ile tasarlanmış olup, boya ve sıva dâhilinde yer alan her türlü rutubet/nem avizenin yüzeyine zarar verebileceğinden mutlaka KURU BİR YÜZEYE monte edilmelidir. **Ürün üzerinde cila/parlatıcı ya da aşındırıcı temizlik malzemeleri kullanmayınız, sadece yumuşak, kuru bez ile temizleyiniz.**

LAURA ASHLEY

IL4271

WINCHESTER 5LT KRONLEUCHTER INSTALLATIONSANLEITUNGEN

Diese Anleitungen werden zu Ihrer Sicherheit bereitgestellt.

Bitte lesen Sie diese sorgfältig durch, bevor Sie mit der Arbeit beginnen, und bewahren Sie diese zu Nachschlagezwecken auf.

SICHERHEITSINFORMATION

- * Bitte fragen Sie bei Zweifeln eine bezüglich der Installation elektrischer Vorrichtungen sachkundige Person um Rat.
- * Diese Fassung sollte gemäß den IEE-Bestimmungen für Verkabelungen und den geltenden Bauvorschriften befestigt werden.
- * Schalten Sie den Strom an der Netzstromversorgung aus, bevor Sie diese Fassung einbauen oder warten, um einen Stromschlag zu verhindern. Stellen Sie sicher, dass andere Personen die Stromversorgung ohne Ihre Kenntnisnahme nicht wiederherstellen können.
- * Bestimmen Sie den Verlauf der Versorgungsleitung, bevor Sie die Befestigungsbohrungen durchführen, um eine Beschädigung verdeckter Verkabelungen während der Installation zu vermeiden.
- * Diese Fassung entspricht der Klasse 1 = $\frac{1}{15}$ und sollte daher an eine Stromversorgung (mit Erdung) angeschlossen werden, die mit einer Sicherung von 5 Ampere oder einem äquivalenten Trennschalter ausgestattet ist.
- * Stellen Sie immer sicher, eine Glühbirne der korrekten Art und Wattzahl entsprechend den Angaben auf der Fassung zu verwenden. Überschreiten Sie niemals die angegebene Wattzahl.
- * Schalten Sie bei einem Wechsel der Glühbirne immer die Netzstromversorgung aus und lassen Sie die alte Glühbirne abkühlen, bevor Sie diese anfassen. Entsorgen Sie alte Glühbirnen sorgfältig.
- * Dieses Produkt geschützt vor direkter Sonneneinstrahlung platzieren.

INSTALLATION

1. Stellen Sie sicher, dass die hausinterne Stromversorgung am Sicherungskasten ausgeschaltet wurde.
2. Bitte notieren Sie sich sorgfältig die Position jedes Kabelsatzes, bevor Sie die vorhandene Fassung entfernen. Im Falle von Kabelschlaufen, die nicht an der Leuchte angeschlossen sind, müssen diese in einer getrennten Klemmenleiste abgeschlossen werden, die nicht mit der Fassung verbunden ist.
3. **Die Kettenglieder können angepasst werden**, um die Gesamthöhe der Fassung zu reduzieren. Öffnen Sie mit zwei Zangen vorsichtig die Kettenglieder und entfernen Sie die erforderliche Anzahl, um die gewünschte Höhe zu erreichen. Hinweis: Zwischen den Zangenbacken sollte ein Tuch verwendet werden, um die dekorative Oberfläche zu schützen. Ziehen Sie die übermäßige Kabellänge vorsichtig durch die Deckendose. Das untere justierbare Kettenglied am letzten Glied der Tragekette und am Verbindungsring des Kronleuchters befestigen. Das Glied wird geöffnet, indem Sie die Zylindermutter an der Seite nach links drehen. Haken Sie das Kettenglied über den oberen Ring des Kronleuchters und ziehen Sie die Mutter wieder an, um das Kettenglied zu schließen. **WICHTIG:** Stellen Sie sicher, dass die Kette und nicht das elektrische Kabel das Gewicht der Fassung trägt.
4. Befestigen Sie den Montagehaken mit geeigneten Befestigungsmitteln an der Decke. Stellen Sie sicher, die Bohrungen in einen Träger oder einen anderen geeigneten Untergrund zu bohren, und nicht in den Verputz.
5. Setzen Sie die innerhalb der glockenförmigen Deckendose befindliche Öse der Fassung auf den Montagehaken. Achten Sie dabei darauf, das Kabel nicht einzuklemmen. Da das gesamte Gewicht der Fassung jetzt abgestützt ist, kann die elektrische Installation beginnen.
6. **Das Gewicht der Fassung muss während der anschließenden Durchführung der elektrischen Verbindungen wie folgt abgestützt werden:**
 - Verbinden Sie das spannungsführende Kabel (normalerweise braun oder rot) mit dem spannungsführenden Anschluss am Klemmenblock (mit einem „L“ markiert).
 - Verbinden Sie den Nullleiter (normalerweise blau oder schwarz) mit dem Nullanschluss der Fassung am Klemmenblock (mit einem „N“ markiert).
 - Verbinden Sie die Versorgungserdung (normalerweise grün/gelb oder nicht ummantelt) mit der an der Klemmenleiste mit „ $\frac{1}{15}$ “ markierten Erdung.
- HINWEIS:** Stellen Sie sicher, dass die elektrischen Verbindungen fest sitzen und sich keine losen Kabelstränge außerhalb des Klemmenblocks befinden, bevor Sie den Block fest verschließen.
7. Schieben Sie die glockenförmige Deckendose die Stange nach oben, bis diese die Decke erreicht und den Montagehaken und das Kabel verdeckt. Sichern Sie die Deckendose, indem Sie die Schrauben an der Seite der Stange festziehen.
8. Setzen Sie die Kerzenauffangschalen vorsichtig über die Lampenfassungsteile.
9. **Einsetzen der Glühbirne:** Art und Wattzahl sind auf der Fassung angegeben. **Die angegebene Wattzahl darf nicht überschritten werden.**
10. Schalten Sie die Stromversorgung wieder am Sicherungskasten ein.

ALLGEMEINE INFORMATION

Diese Fassung ist nur für Innenbereiche ausgelegt und muss auf einer TROCKENEN OBERFLÄCHE angebracht werden, da Feuchtigkeit im Putz oder der Farbe die Oberflächenbeschaffenheit angreifen kann. **Bitte keine Polier- oder scheuernden Reinigungsmittel verwenden – nur mit einem weichen, trockenen Tuch reinigen.**