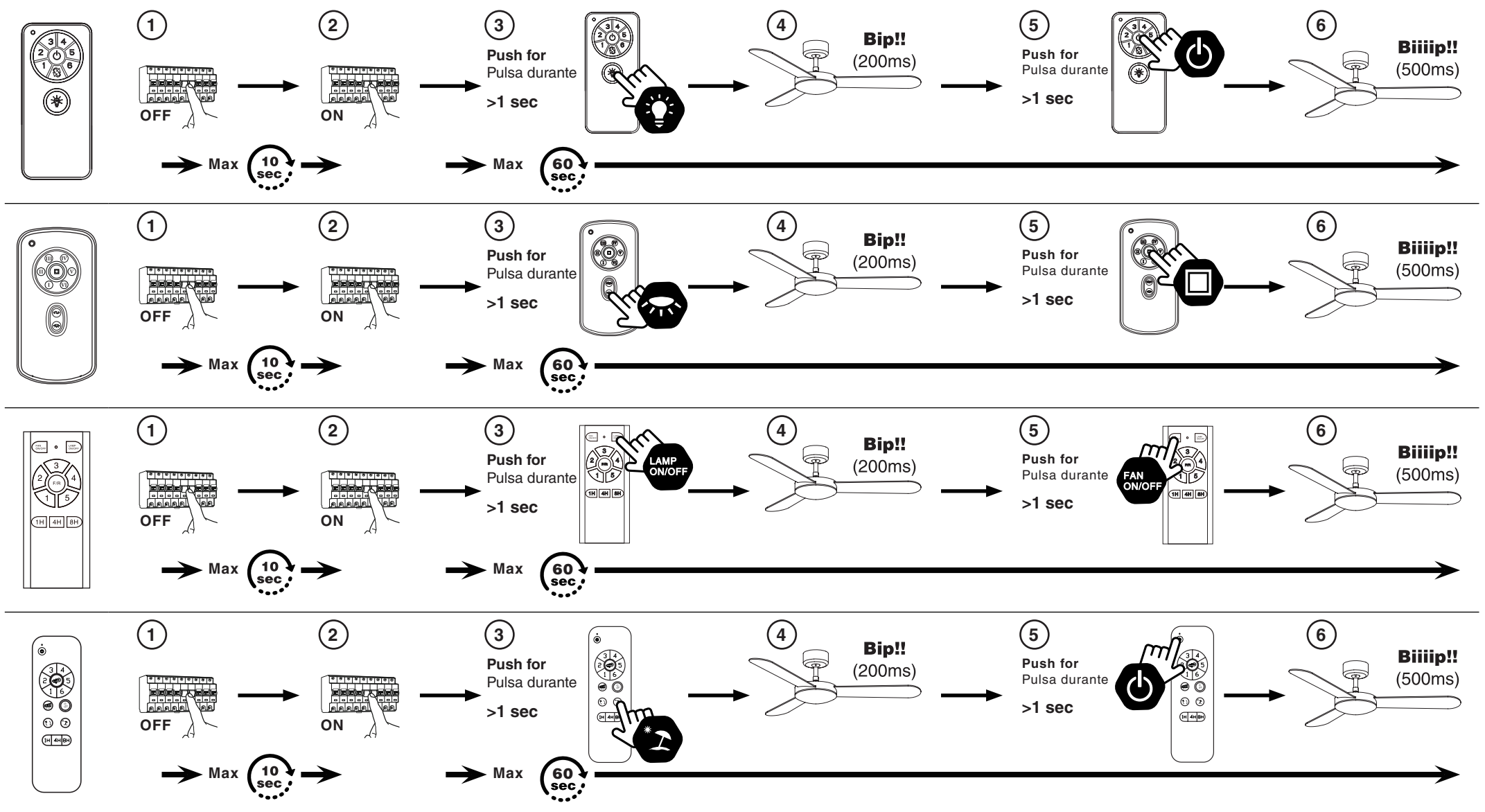
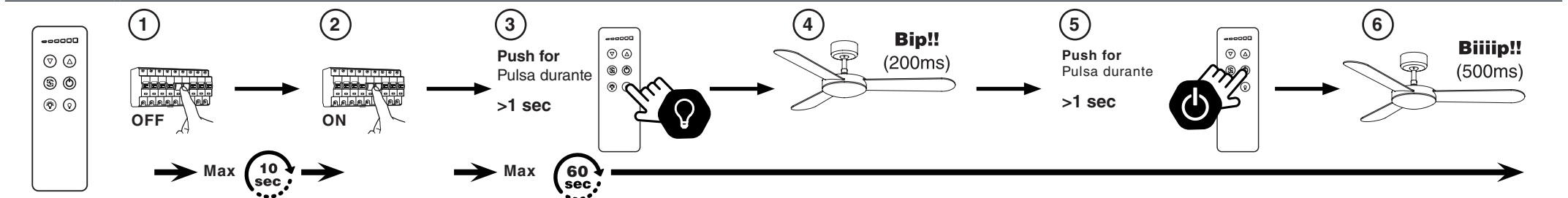
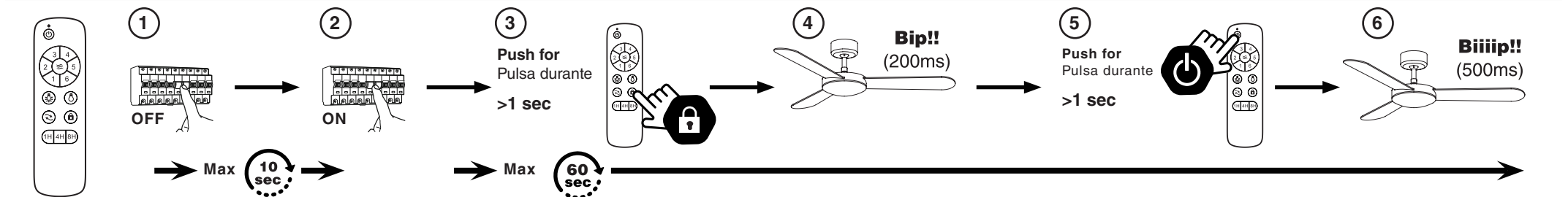
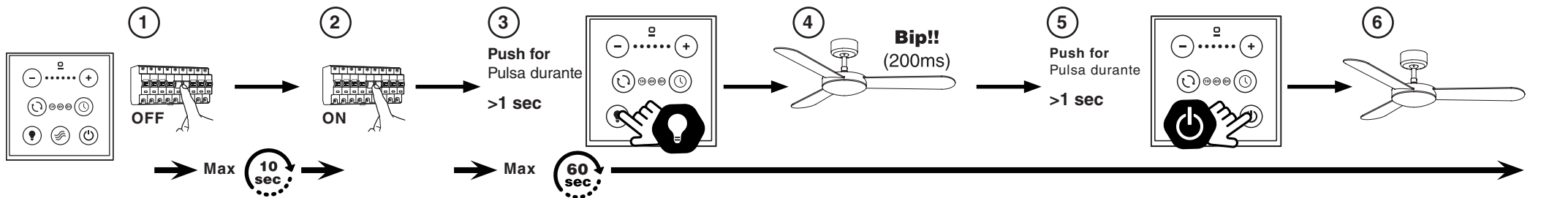
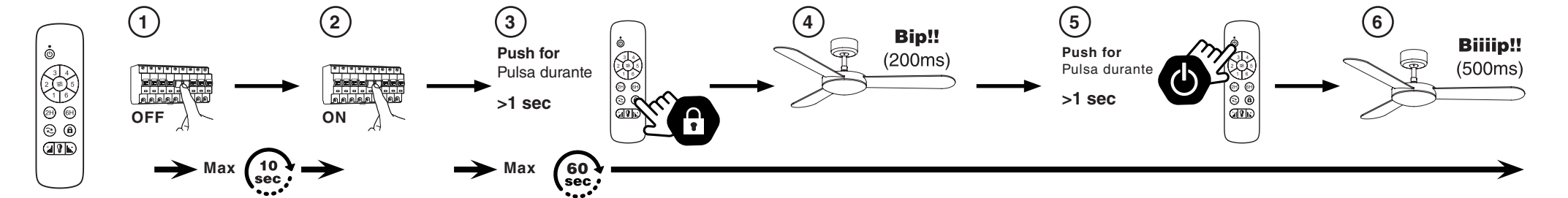
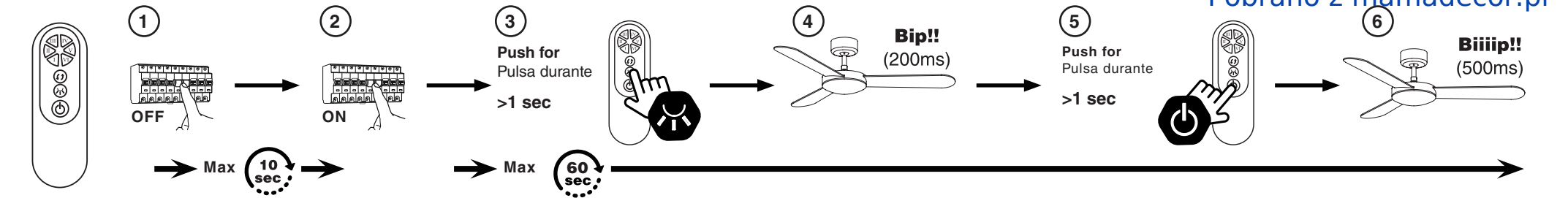


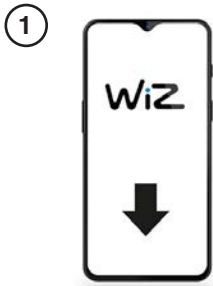
SMART FAN

Note: Choose your remote control in the list below to pair it with the ceiling fan receiver.

Nota: Busque su mando a distancia abajo para incrustarlo con el receptor de su ventilador.







1 Look for APP Wizz in: Aplicación disponible en:



2 Install APP and follow the steps.

Instala la aplicación y sigue los pasos.



3 Tap on add a new device: push "+" button at the top right.

Agrega un nuevo dispositivo pulsando el botón "+", arriba a la derecha.



4 Choose "ceiling fan" button.

Pulsa "ventilador de techo".



5 Activate Bluetooth.

Activa el Bluetooth.



6 Find your Wifi and add your password.

Busca tu red Wifi y pon la contraseña.



7 Click "continue".

Clica en "continuar".



8 Select "New Fan".

Selecciona "Nuevo Ventilador".



9 Select "Start".

Selecciona "Empezar".



10 Wait until Wizz find your ceiling fan. If it doesn't work go straight to page 8. Espera hasta que Wizz encuentre tu ventilador. *En caso que no funcione sigue los pasos de la pagina 8*



11 Using fan functions: On, Off, Speeds, Reverse, Breeze. Uso de las unciones del ventilador: Encendido, Apagado, Velocidades, Función Invierno-Verano, Breeze.



12 Using light kit functions: On, Off, Dimmer. Uso de las funciones del Kit de luz: Encendido, Apagado, Regulable



1 Go to step 8 and select manual pairing.

Vuelve a la pantalla del paso 8 y selecciona emparejamiento manual.



2 Select "Details".

Selecciona "Detalles"



3 Follow "manual repair" information.

Sigue las indicaciones de "emparejamiento manual".

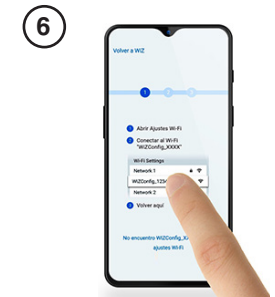


4 Select "Start".

Selecciona "Empezar".



5 Push 10 sec "reverse function" in your RC or until you hear "beep". Pulsa 10 seg "función inversa" en tu mando a distancia o hasta que oigas un "beep".



6 Find your WiFi and add your password.

Busca tu red WiFi y pon la contraseña.

Serie 34150: Smart Receiver

Receiving Frequences: 433MHz & 315MHz
 Connectivity: 2,4GHz WiFi and Bluetooth
 Working: 100V-240V~ 50Hz/60Hz
 Works with: WI-FI+Bluetooth I
 GOOGLE Assistant I SIRI Shorcuts
 Download APP: iPhone on App Store I Andorid on Google Play I QR inside

Serie 34151: Dimm Smart Receiver

Receiving Frequences: 433MHz & 315MHz
 Connectivity: 2,4GHz WiFi and Bluetooth
 Working: 100V-240V~ 50Hz/60Hz
 Works with: WI-FI+Bluetooth I
 GOOGLE Assistant I SIRI Shorcuts
 Download APP: iPhone on App Store I Andorid on Google Play I QR inside

EU DECLARATION OF CONFORMITY

Hereby, LOREFAR, SL declares that the radio equipment refs 34150, 34151 are in compliance with Directives:
 2014/53/EU (RED equip)
 2015/863/EU (Rohs)
 2014/35/EU (LVD)

The conformity of the designated product(s) with the provisions of the European Directives is given by the compliance with the following European Standard(s) or other specifications. If not elsewhere/otherwise indicated the edition/ amendment as referenced below applies:

**REMOTE
EMC**

- EN 301489-1 v2.2.3 ElectroMagnetic Compatibility (EMC) standard for radio equipment and services; Part 1: Common technical requirements.
- EN 301489-3 v2.1.2 ElectroMagnetic Compatibility (EMC) standard for radio equipment and services; Part 3: Specific conditions for Short Range Devices (SRD) operating on frequencies between 9 kHz and 246 GHz.

RADIO

- EN 300220-1 v3.1.1 Short Range Devices (SRD) operating in the frequency range 25 MHz to 1 000 MHz; Part 1: Technical characteristics and methods of measurement.
- EN 300 220-2 v3.1.1 Short Range Devices (SRD) operating in the frequency range 25 MHz to 1 000 MHz; Part 2 Harmonised Standard covering the essential requirements of article 3.2 of Directive 2014/53/EU for non specific radio equipment.

DECLARACIÓN UE DE CONFORMIDAD

Por la presente, LOREAR, SL declara que el tipo de equipo radioeléctrico 34150, 34151 es conforme con las Directivas:
 2014/53/UE (Equipos RED)
 2015/863/UE (Rohs)
 2014/35/UE (LVD)

La conformidad del producto(s) designado(s) con las disposiciones de las Directivas Europeas viene dada por el cumplimiento de la(s) siguiente(s) Norma(s) Europea(s) u otras especificaciones. Si no se indica en otra parte/de lo contrario, se aplica la edición/enmienda como se indica a continuación:

**MANDO
EMC**

- EN 301489-1 v2.2.3 Estándar de Compatibilidad Electromagnética (EMC) para equipos y servicios de radio; Parte 1: Requisitos técnicos comunes
- EN 301 489-3 v2.1.2 Norma de Compatibilidad Electromagnética (CEM) para los equipos y servicios radioeléctricos. Parte 3: Condiciones específicas para los dispositivos de corto alcance (SRD) que funcionan en las frecuencias comprendidas entre 9 kHz y 246 GHz.

RADIO

- UNE EN 300 220-1 v3.1.1 Dispositivos de corto alcance (SRD) que operan en el rango de frecuencias de 25 MHz a 1 000 MHz; Parte 1: Características técnicas y métodos de medida.
- UNE EN 300 220-2 v3.1.1 Dispositivos de corto alcance (SRD) que operan en el rango de frecuencias de 25 MHz a 1 000 MHz; Parte 2: Norma armonizada que cubre los requisitos esenciales según el artículo 3.2 de la Directiva 2014/53/UE para dispositivos de corto alcance no específicos.

Date of signatures: 12th May 2022



Signed by: Antonio Rosell
 Chief Quality Manager